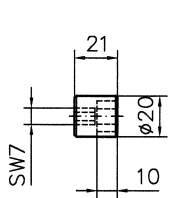
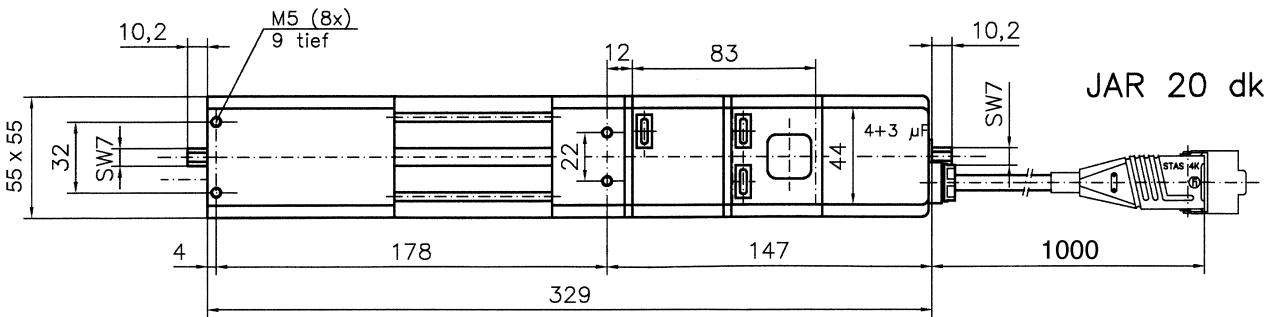
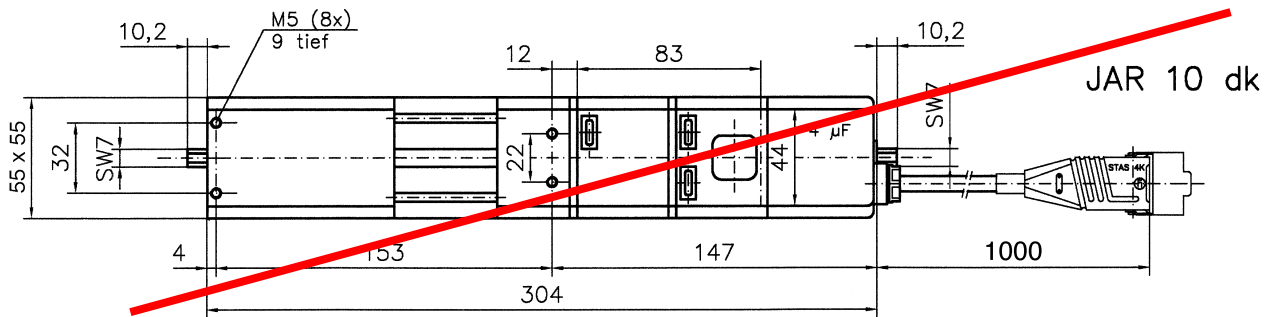
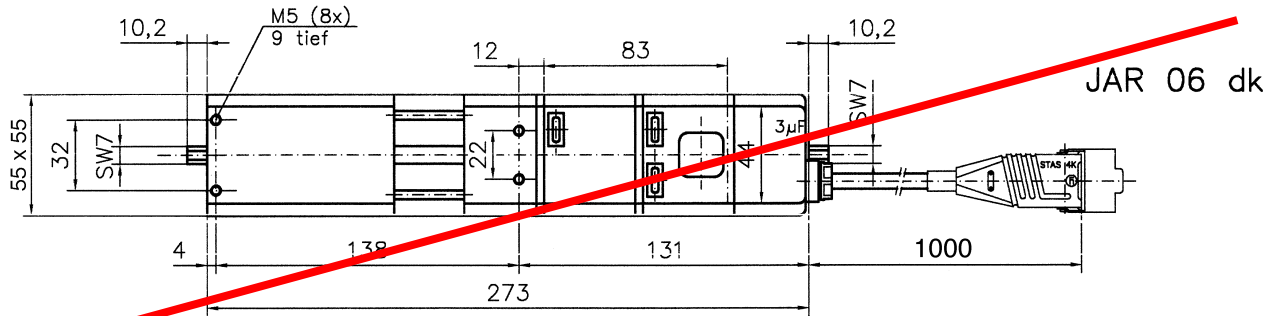
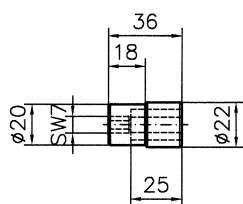


Maßblatt JAR-Antriebe 230 V 50 Hz

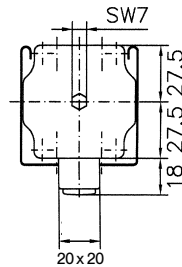
für Rechtseinbau



Kupplungen



Arretierbar

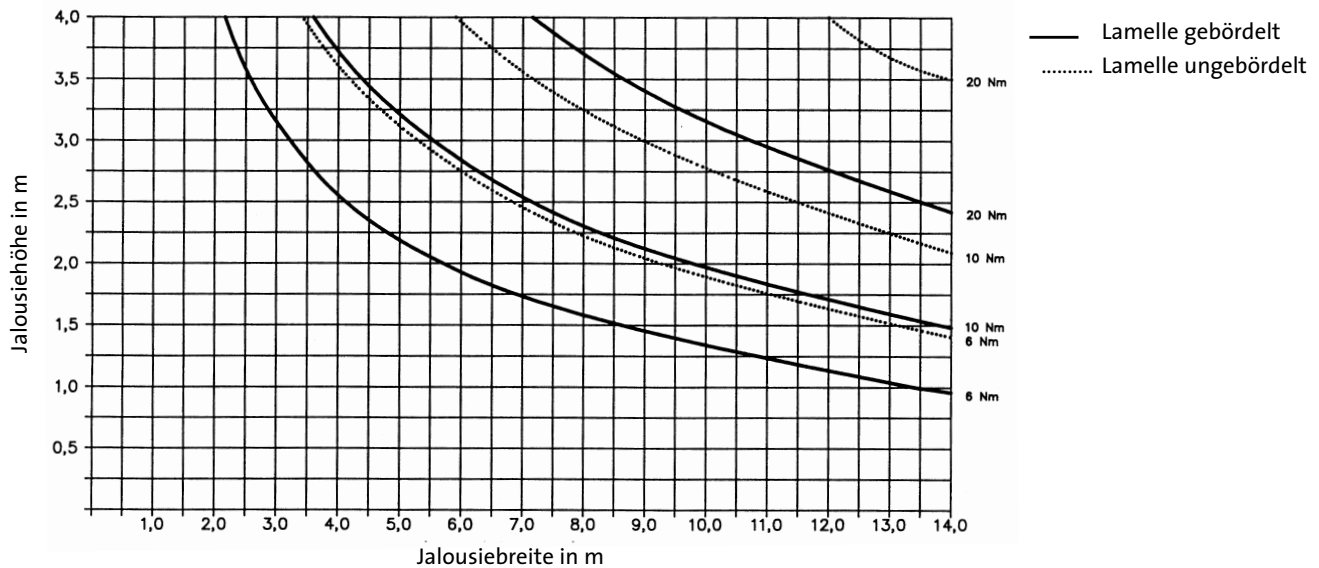


dk = kurze Ausführung
Kondensator innenliegend

elero Jalousieantrieb

Technische Daten

Zugkraftdiagramm



Berechnungsgrundlage

	— Lamelle gebördelt Lamelle ungebördelt
Breite pro Lamelle:	60–90 mm	50 mm
Bandspulendurchmesser:	22 mm	22 mm
Aufzugbanddicke:	0,34 mm	0,34 mm
Gewicht (incl. Fallschiene):	2,0 kg/m ²	1,2 kg/m ²

Typ	JAR 06 dk	JAR 10 dk	JAR 20 dk
Drehmoment in Nm	6	10	20
Endschalterbereich in Umdreh.	85	85	85
Umdrehungen pro min.	26	26	26
Leistung in W	100	120	190
Stromaufnahme in A	0,45	0,53	1,05
Spannung in V	230	230	230
Frequenz in Hz	50	50	50
Betriebsart KB in min.	6	4	4
Isolationsklasse	B	B	B
Kondensator	innerh.	innerh.	innerh.
Kabellänge mit Stecker Stas 4 in m	1,0	1,0	1,0
Kabelquerschnitt in mm ²	5 x 0,75	5 x 0,75	5 x 0,75
Umgebungstemperatur	-20 – +60 °C	-20 – +60 °C	-20 – +60 °C
Schutzart Spritzwassergeschützt			
VDE-, EMV-Zeichen			
VDE-Zeichen			
CE-Zeichen			

110–120 V; 210–240 V 60 Hz/100 V; 200 V 50 Hz auf Anfrage

Lieferbare Kupplungen

- Sechskant: 6, 7, 8, 9, 11 und 13 mm
- Vierkant: 7, 8, 9, 10 und 12 mm
- Nutrohr: 12 und 14 mm ø

Auswahltable

(Daten zur Ermittlung der Antriebe):

Lamellen gebördelt

Breite pro Lamelle:	60 bis 90 mm
Bandspulendurchmesser:	30 mm
Aufzugbanddicke:	0,34 mm
Gewicht (incl. Fallschiene):	3,0 kg/m ²

Drehmoment in Nm	Jalousiegröße in m ²
6	6
10	11
20	21